

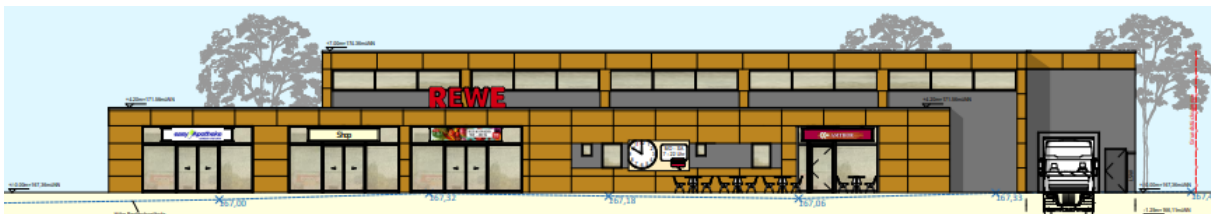
Pressemitteilung

Captiva erwirbt Lebensmittelportfolio

Hamburg, den 27.08.2020 – Der Investment und Asset Manager Captiva hat ein langfristig vermietetes Portfolio bestehend aus einem Bestandsobjekt in Hannover-Isernhagen und einer Projektentwicklung in Kassel für das Sondervermögen „Real Rendite UI – Segment CC Retail“ erworben.



Bei dem Objekt in Hannover-Isernhagen handelt es sich um ein voll vermietetes Fachmarktzentrum, welches langfristig an den Hauptmieter Aldi sowie 4 weitere Einzelhändler vermietet ist. Aldi befindet sich bereits seit der Eröffnung des Fachmarktzentrums im Jahr 2000 in dem Objekt, welches in 2019 vollumfänglich saniert wurde. Die Verkaufsfläche wurde auf rd. 1.200 m² vergrößert und Aldi hat in den neuen Flächen sein neues Filialkonzept mit einer hellen und freundlichen Einkaufsatmosphäre umgesetzt. Das Objekt liegt an der hoch-frequentierten Hannoverschen Straße, die die Autobahnen A2 und A7 verbindet.



Das Objekt in Kassel wird bis Ende 2021 auf einem rd. 9.000m² großen Grundstück an der Holländischen Straße errichtet und als Fachmarktzentrum mit rd. 3.200 m² Mietfläche genutzt werden. Die Mietflächen werden langfristig an den Mieter Rewe sowie weitere Mieter aus dem Bereich Lebensmitteleinzelhandel/Nahversorgung vermietet. „Die Mieter werden sich gegenseitig sehr gut ergänzen und den umliegenden Einzelhandelsstandort komplementieren“, sagt Torben Neumann, Director Investment bei Captiva. Der Standort ist über die stark befahrene Holländischen Straße (über 30.000 Kfz/Tag) sehr gut angebunden.

Verkäufer der beiden Objekte ist die halsdorfer + ingenieure projekt GmbH aus Hannover-Burgdorf. Das Sondervermögen „Real Rendite UI – Segment CC Retail“ wird durch die Universal-Investment-

Gesellschaft mbH als Service KVG betreut. Die Transaktion wurde zudem beratend durch die Kanzlei Jebens Mensching PartG mbH (Legal & Tax) und Consulting Partners Hamburg (Technical) begleitet.

Über Captiva

Captiva ist ein Immobilien Asset- und Investment Manager für institutionelle Kapitalanleger, insbesondere Versicherungen, Versorgungswerke, Pensionskassen, Sparkassen und Volksbanken. Captiva tätigt Investitionen über Investmentprogramme, die individuell im Kundenauftrag aufgelegt und verwaltet werden. Auf diese Weise verfolgt das Unternehmen Portfoliotransaktionen, Single-Asset-Deals und Venture-Capital-Immobilientransaktionen, bei denen spezialisierte Investmentplattformen gegründet oder akquiriert werden. Nach der Akquisition entwickelt Captiva als Asset Manager die Immobilien gezielt weiter. Seit Gründung 2001 hat Captiva für seine Kunden Transaktionen mit einem Marktwert von mehr als 15,0 Mrd. EUR begleitet, davon rd. 6,0 Mrd. EUR in Deutschland.

Unternehmenskontakt:

Captiva GmbH
Stephan Fritsch
+49 (0)40 2263089-0
assistenz@captivacapital.com
www.captivacapital.com